

Città di GIULIANOVA

Provincia di Teramo



Oggetto:

*Alienazione Scuola Acquaviva
in Viale Orsini*

Committenti:

Soc. Giulianova Patrimonio s.r.l.

SCHEDA TECNICA

DATA:

STUDIO TECNICO
Geom. Marcello Cipriani
Via I. Nievo, 44
64022 GIULIANOVA (TE)
TEL. 085.8006906

timbro e firma

Città di GIULIANOVA
Vista aerea panoramica



 *Scuola Acquaviva in Viale Orsini*

Città di GIULIANOVA
Vista aerea Particolare



 *Scuola Acquaviva in Viale Orsini*

Città di GIULIANOVA

Stralcio P.R.G. modificato scala 1:2000

 Scuola Acquaviva in Viale Orsini



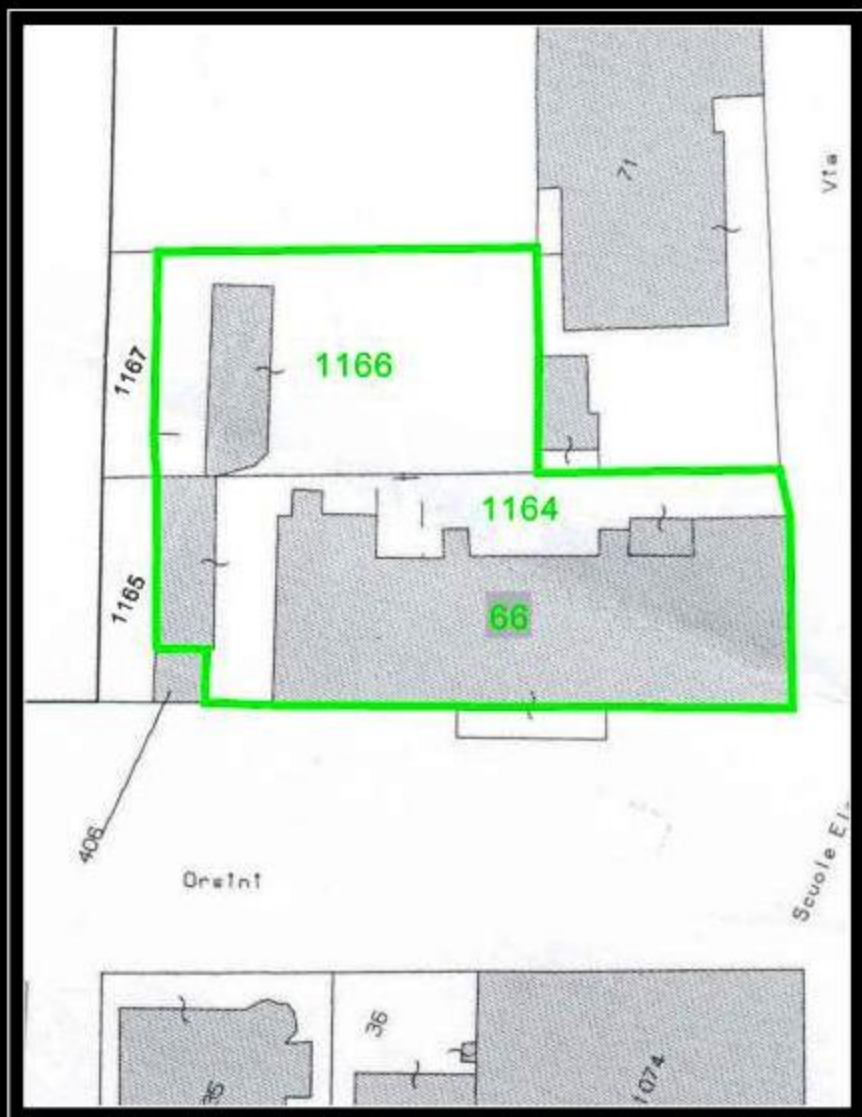
Principali Dati Urbanistici Nuovo P.R.G. Zona B3.25

Indice di utilizzazione Fondiaria	mq./mq. = 2.40
Altezza Massima ammissibile	mt. 17.50
SUPERFICIE MAX AMMISSIBILE	mq. $1.323 \times 2.40 =$ mq. 3.175,20

PLANIMETRIA CATASTALE PARTICOLARE

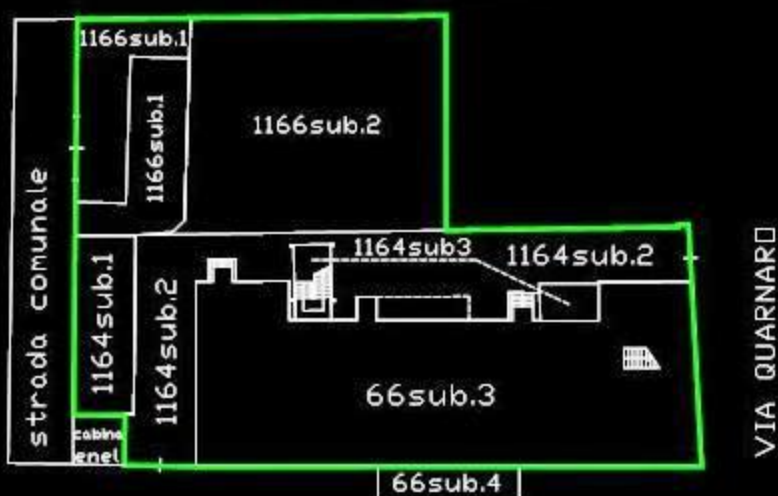
Foglio 10 Scala 1:500

 Scuola Acquaviva

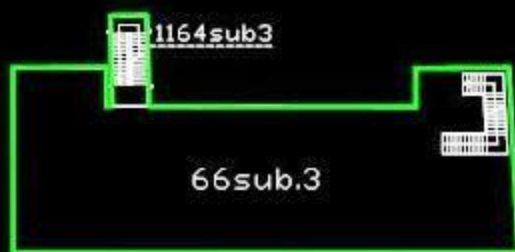


ELABORATO PLANIMETRICO
Foglio 10 num.66,1164,1166 Scala 1:500

Scuola Acquaviva



PIANO TERRA VIALE ORSINI



PIANO PRIMO



PIANO SECONDO

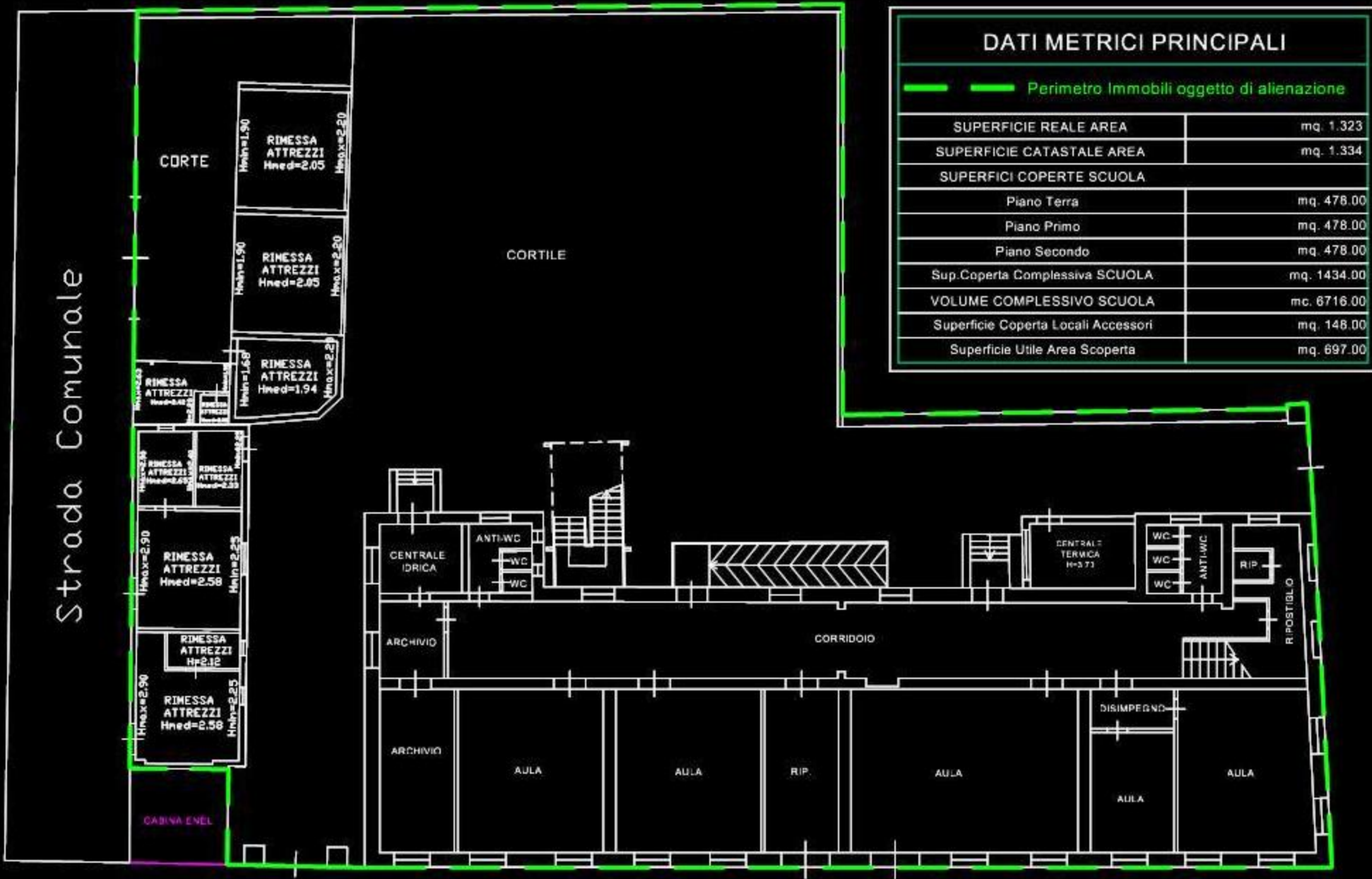
PARTICELLE che costituiscono il LOTTO nel Nuovo Catasto Terreni

FOGLIO	PARTICELLA	SUPERFICIE
10	parte della 66	(530-27) = mq.503.00
10	1164	mq.361.00
10	1166	mq.470.00
SUPERFICIE CATASTALE COMPLESSIVA LOTTO		mq.1334.00

Scuola Acquaviva Giulianova Lido

PARTICELLE che costituiscono il LOTTO nel Nuovo Catasto Ed.Urbano

FOGLIO	Particella	SUB.	SUPERF. catastale	DESCRIZIONE
10	66	3	mq.1294	cat. B/5 cl. U cons. 6716mc.
10	1164	1	mq.64	cat. C/6 cl. 1 cons. 54mq.
10	1164	2	mq.267	area urbana
10	1164	3		unità in corso di definizione
10	1166	1	mq.77	cat. C/6 cl. 1 cons. 63mq.
10	1166	2	mq.330	area urbana



DATI METRICI PRINCIPALI

— Perimetro Immobili oggetto di alienazione

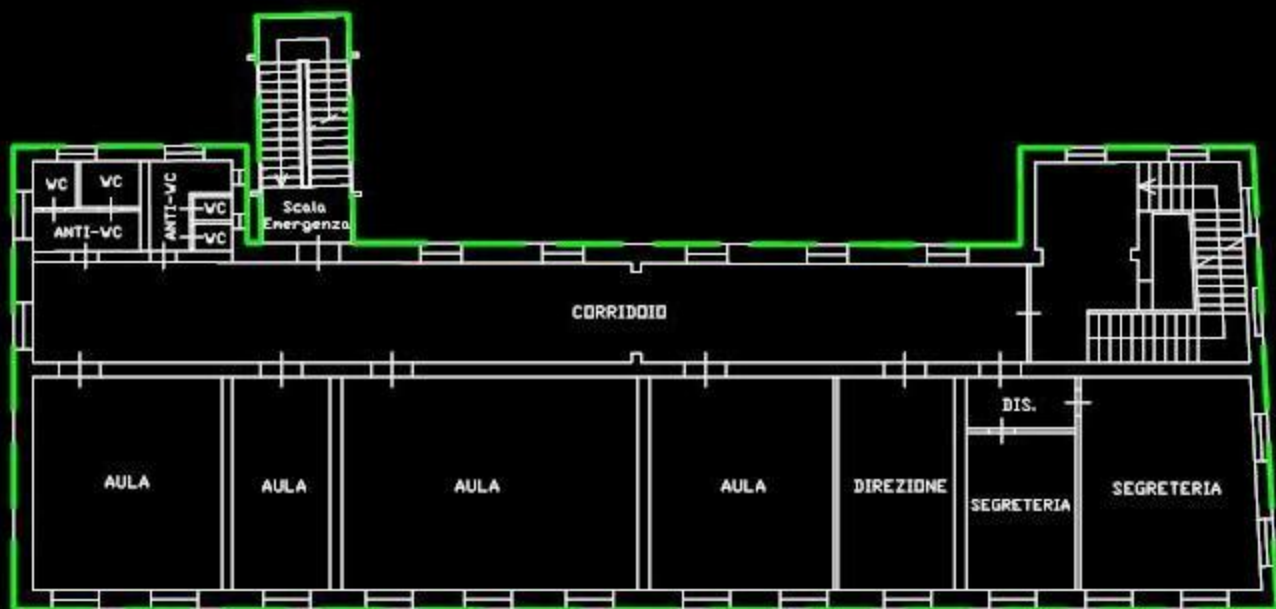
SUPERFICIE REALE AREA	mq. 1.323
SUPERFICIE CATASTALE AREA	mq. 1.334
SUPERFICI COPERTE SCUOLA	
Piano Terra	mq. 478.00
Piano Primo	mq. 478.00
Piano Secondo	mq. 478.00
Sup. Coperta Complessiva SCUOLA	mq. 1434.00
VOLUME COMPLESSIVO SCUOLA	mc. 6716.00
Superficie Coperta Locali Accessori	mq. 148.00
Superficie Utile Area Scoperta	mq. 697.00

Strada Comunale

Via Quarnaro

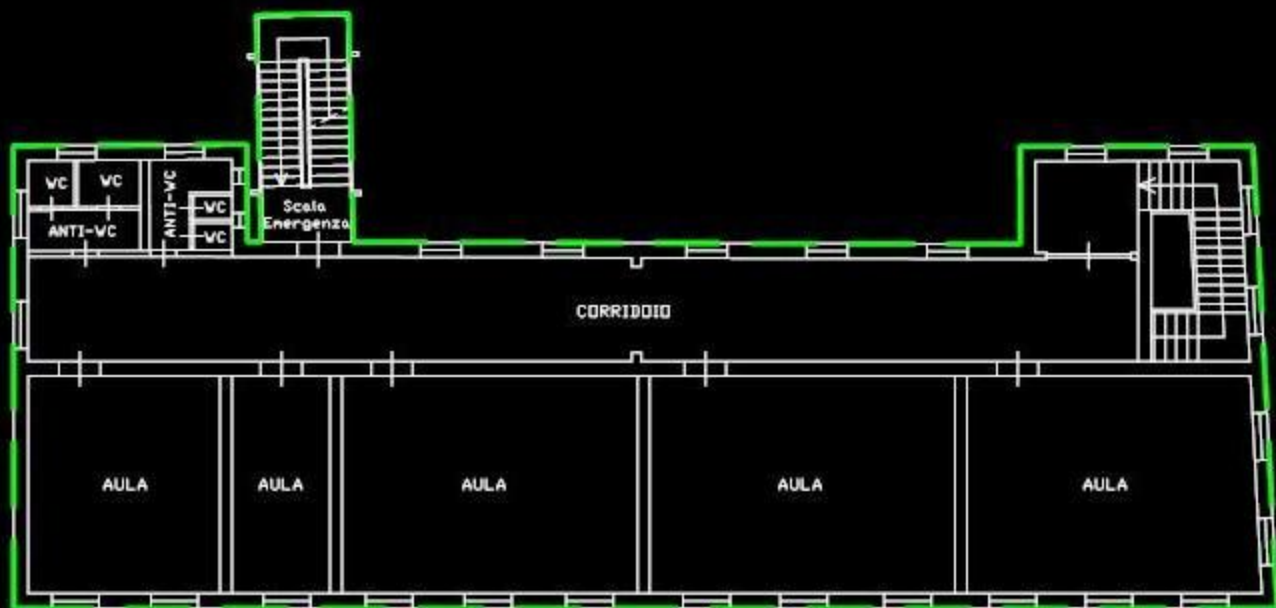
PIANTA PIANO TERRA H=4.50 scala 1:200

Viale Orsini



— — — — — Perimetro Immobili oggetto di alienazione

PIANTA PIANO SECONDO H=4.10 scala 1:200





*Scuola Acquaviva in Giulianova Lido
vista da Piazza Fosse Ardeatine*





*Scuola Acquaviva in Giulianova Lido
vista da Viale Orsini angolo via Quarnaro*





*Scuola Acquaviva in Giulianova Lido
vista da viale Orsini e particolare lato nord*





Locali accessori a nord con accesso dalla strada comunale

Scuola Acquaviva in Giulianova Lido

Locali accessori a nord dal cortile interno





*Scuola Acquaviva in Giulianova Lido
ingresso da via Quarnaro e vista dall'interno*





*Scuola Acquaviva in Giulianova Lido
vista dal cortile interno*





*Scuola Acquaviva in Giulianova Lido
cortile interno*

