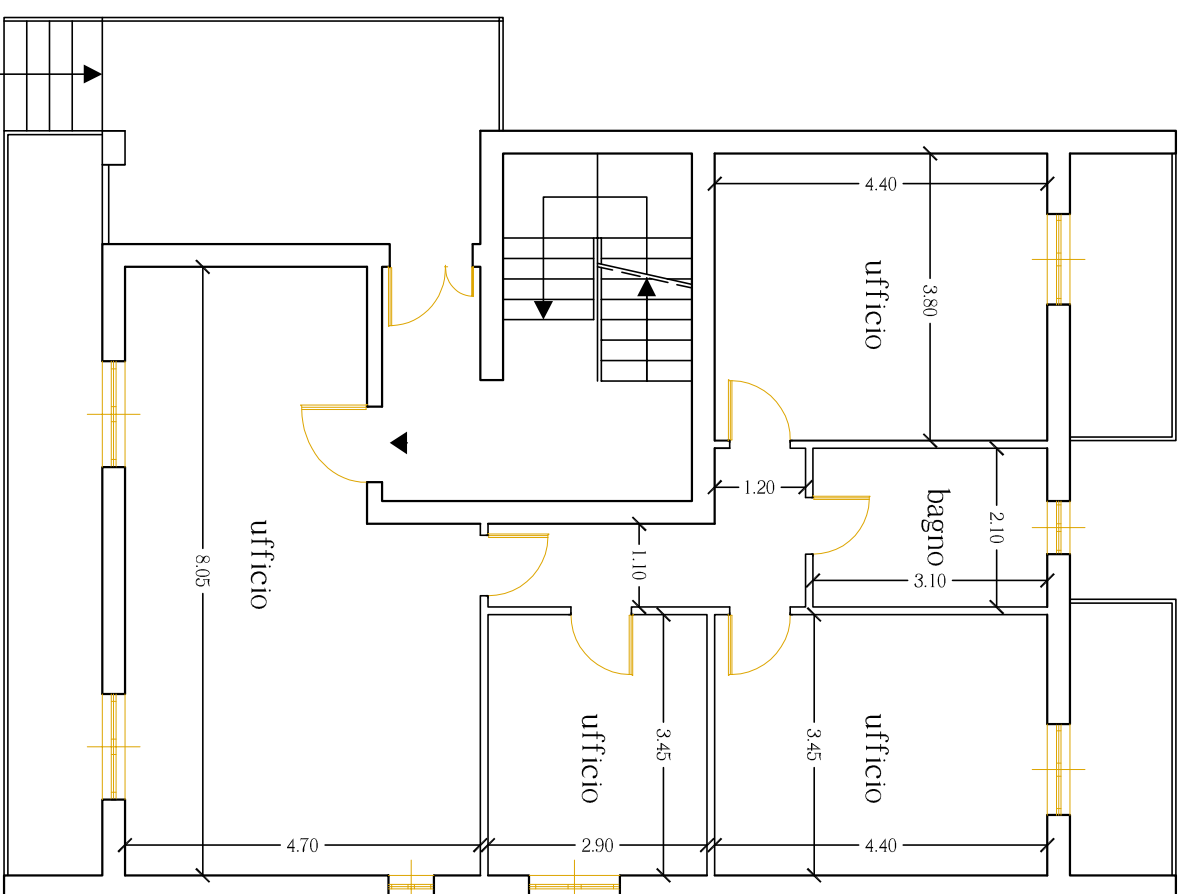


PIANTA PIANO SEMINTERRATO



PIANTA PIANO RIALZATO  
H = m 2,70

**TRIBUNALE DI TERAMO**

FALLIMENTO n° 62/07

**- COMUNE DI GIULIANOVA -**

**- LOTTO n° 1 -**

Pianta Piano Seminterrato

Pianta Piano Rialzato

- Scala 1:100 -

I.C.T.U.

(Ing. Massimo Marini)

(Geom. Osvaldo Reginelli)

